

PostgreSQL のダウンロード

PostgreSQL は、オープンソースのデータベースソフトウェアです。

このマニュアルでは、2009 年 12 月 23 日時点で最新の、バージョン 8.4.2 のインストール方法を説明します。

PostgreSQL は、日本 PostgreSQL ユーザ会にあるリンクからダウンロードできます。

↓ダウンロードページ

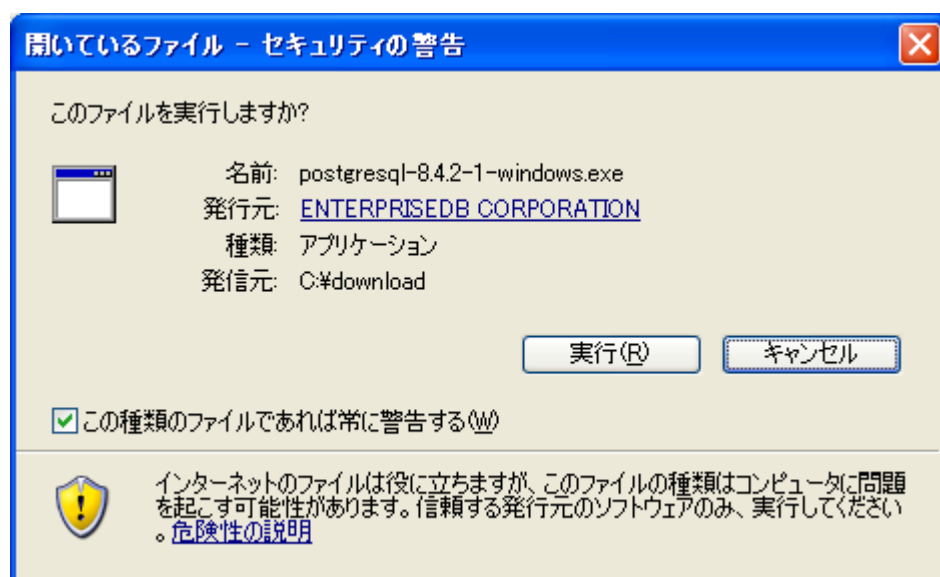
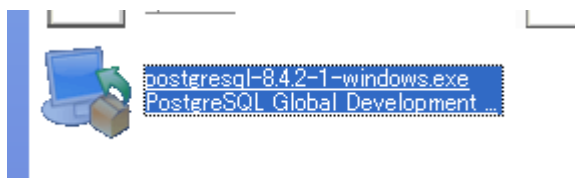
http://www.postgresql.jp/PostgreSQL/8_4/8_4_2

↓ファイルの URL

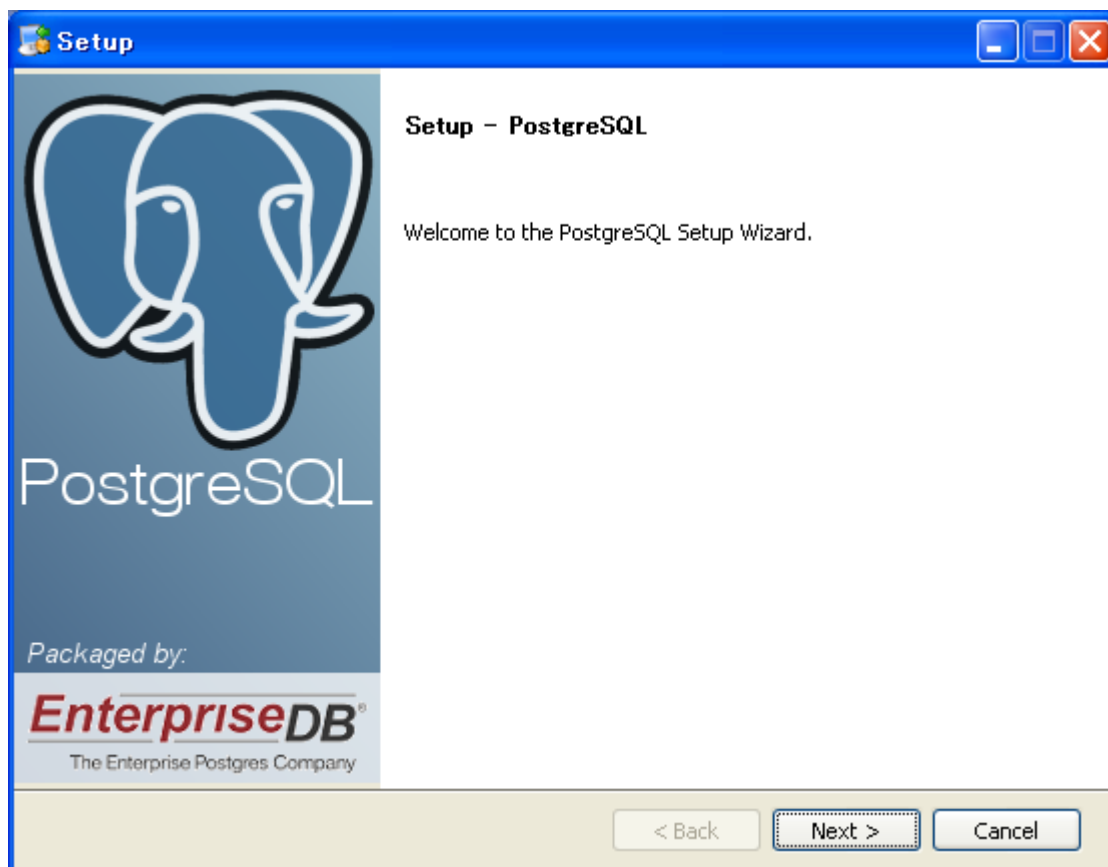
<http://www.enterprisedb.com/getfile.jsp?fileid=810>

PostgreSQL のインストール

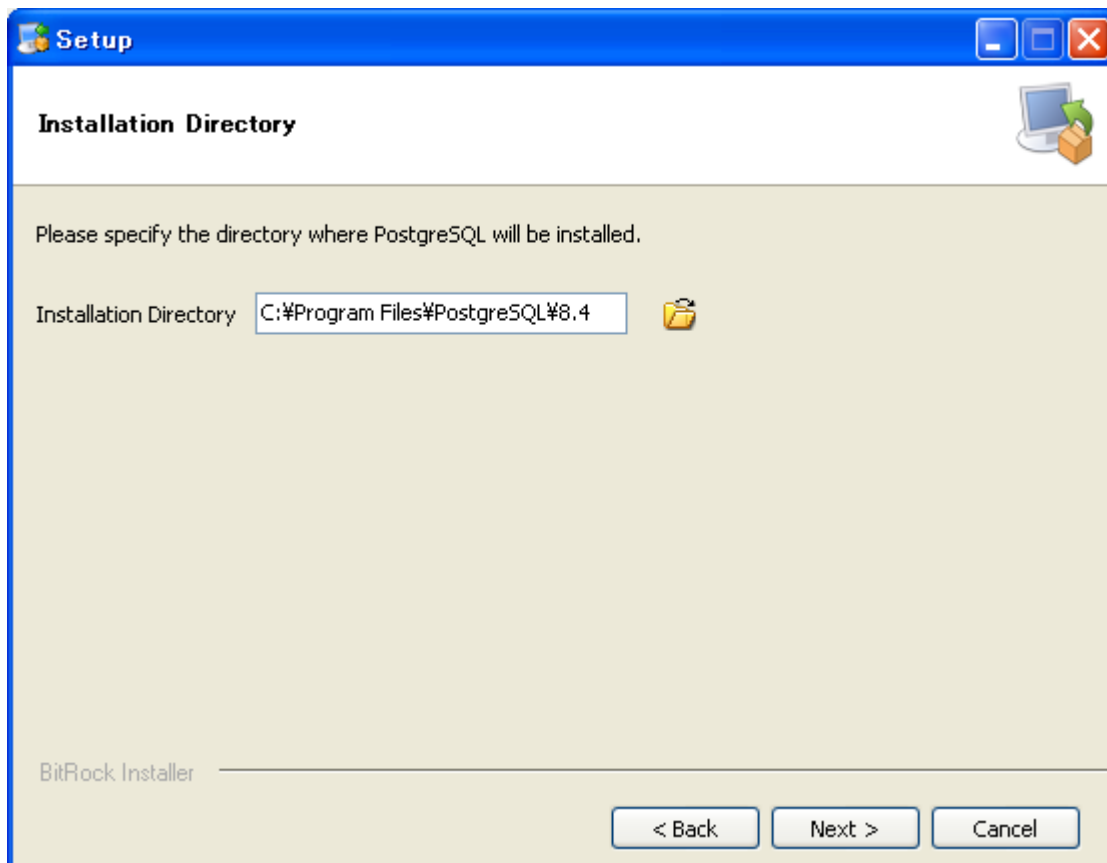
ダウンロードが完了したらインストール用の実行ファイルをクリックします。



インストーラーが起動するので指示に従ってインストールして下さい。



Install Directory と Data Directory はデフォルト値のままで問題ありません。



 Setup



Data Directory



Please select a directory under which to store your data.

Data Directory 

BitRock Installer

< Back

Next >

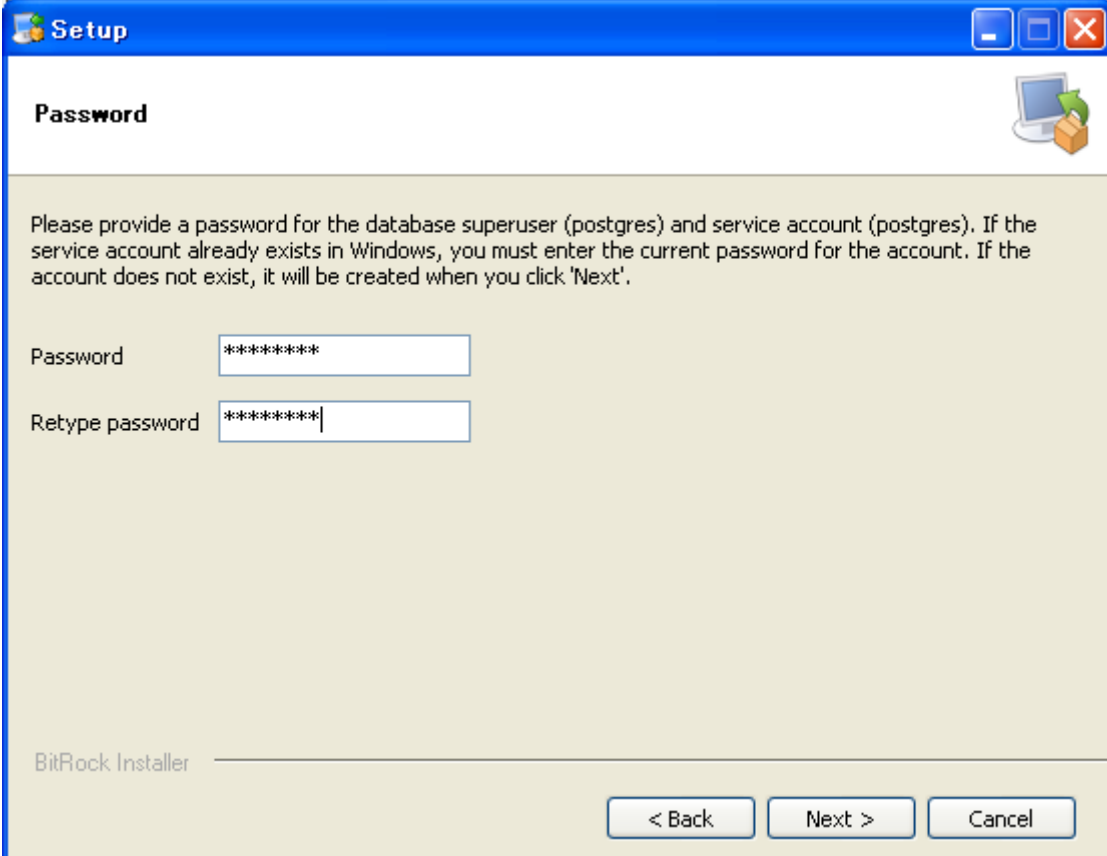
Cancel

Windows に PostgreSQL をインストールすると、Postgres という名前の Windows のユーザーアカウントが作成されます。

Password の設定では、Postgres アカウントのパスワードを設定します。

Postgres アカウントがすでに存在している場合は、正しいパスワードを入力する必要があります。

Postgres アカウントが存在していない場合は、「Next」をクリックした時にアカウントが作成されます。



The screenshot shows a Windows-style dialog box titled "Setup". The main heading is "Password". Below the heading, there is a paragraph of instructions: "Please provide a password for the database superuser (postgres) and service account (postgres). If the service account already exists in Windows, you must enter the current password for the account. If the account does not exist, it will be created when you click 'Next'." There are two text input fields: "Password" and "Retype password", both containing masked text (asterisks). At the bottom, there are three buttons: "< Back", "Next >", and "Cancel". The text "BitRock Installer" is visible in the bottom left corner.

Setup

Password

Please provide a password for the database superuser (postgres) and service account (postgres). If the service account already exists in Windows, you must enter the current password for the account. If the account does not exist, it will be created when you click 'Next'.

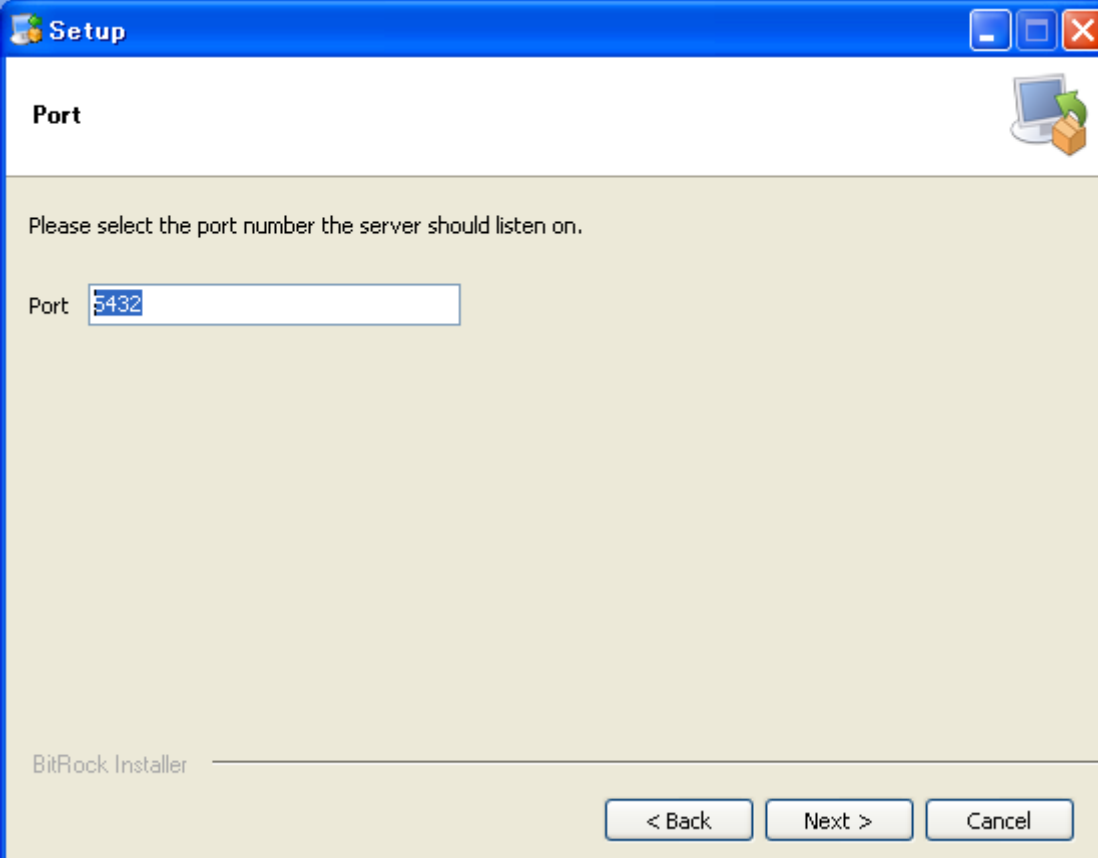
Password: *****

Retype password: *****

BitRock Installer

< Back Next > Cancel

Port では、PostgreSQL が利用する TCP ポート番号を指定します。この値は 5432 のままにしてください。



The screenshot shows a Windows-style window titled "Setup" with a blue title bar. The window has standard minimize, maximize, and close buttons in the top right corner. The main content area has a light beige background. At the top left of the content area, the word "Port" is displayed in bold. To the right of "Port" is a small icon of a computer monitor with a green arrow pointing to it. Below this, the text "Please select the port number the server should listen on." is centered. Further down, the label "Port" is followed by a text input field containing the number "5432". At the bottom left of the window, the text "BitRock Installer" is visible. At the bottom right, there are three buttons: "< Back", "Next >", and "Cancel".

Port

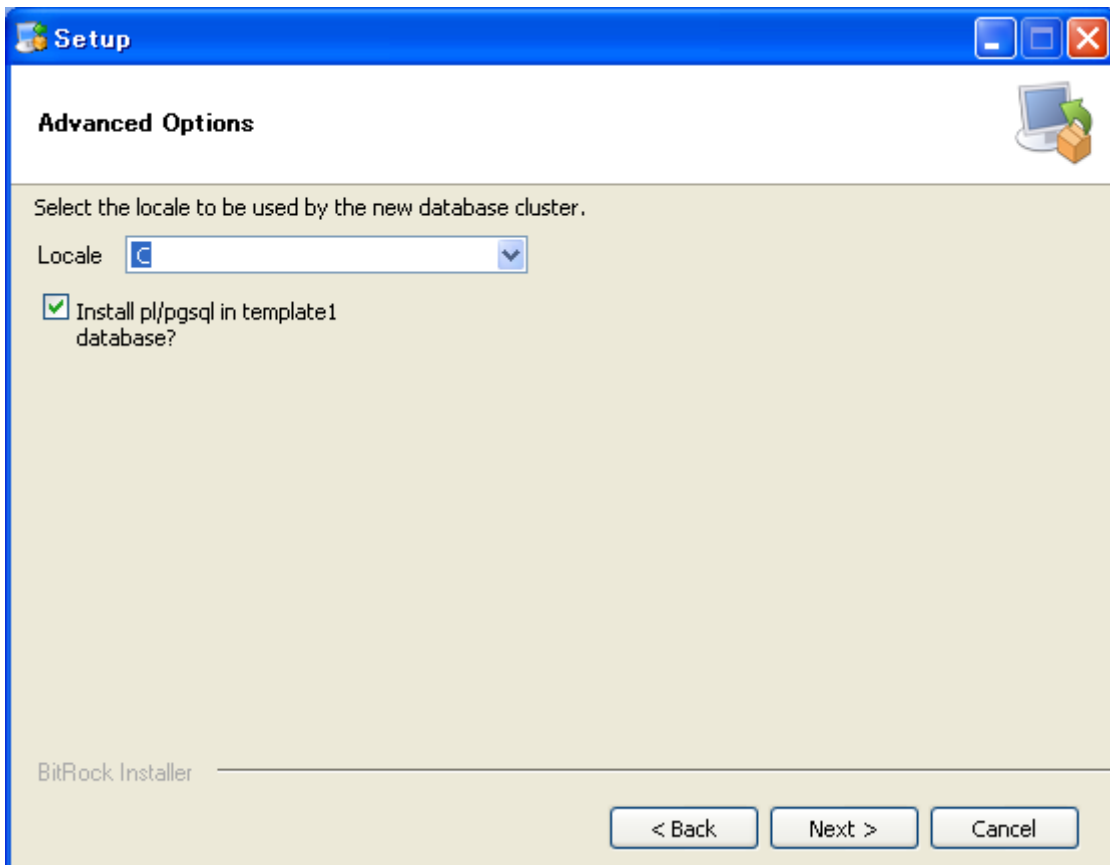
Please select the port number the server should listen on.

Port

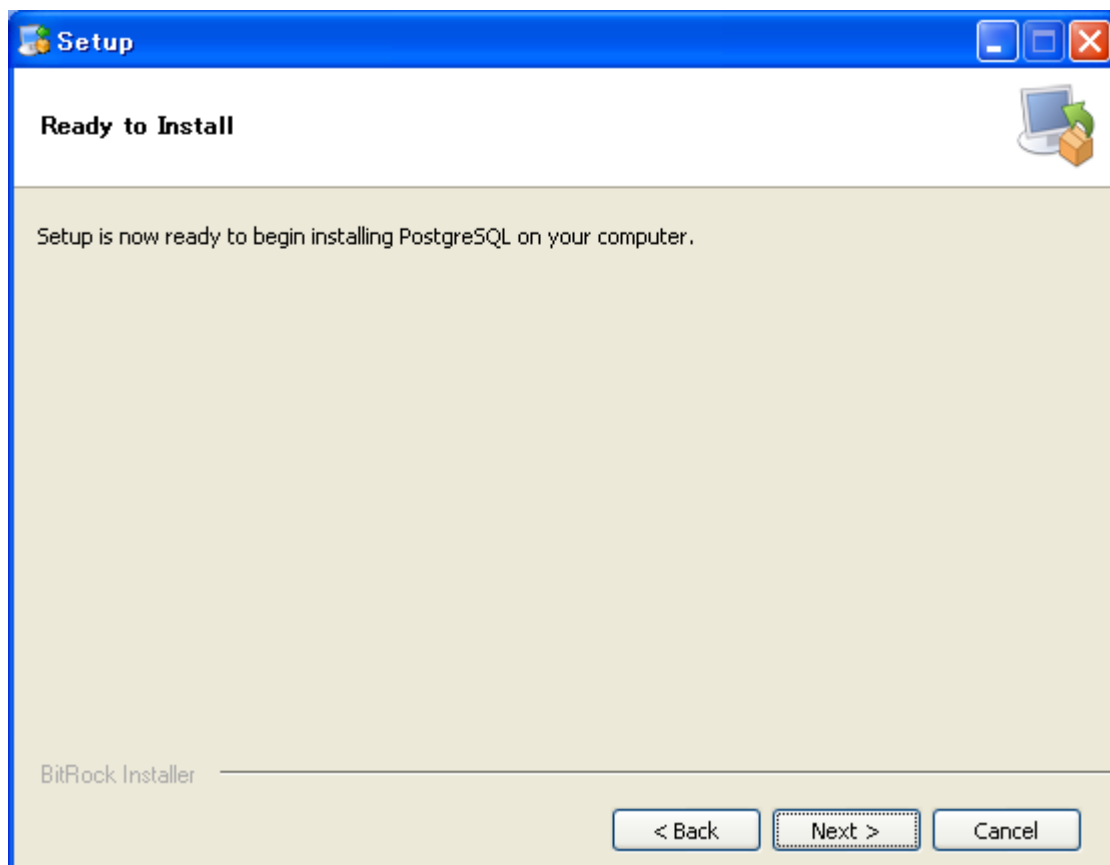
BitRock Installer

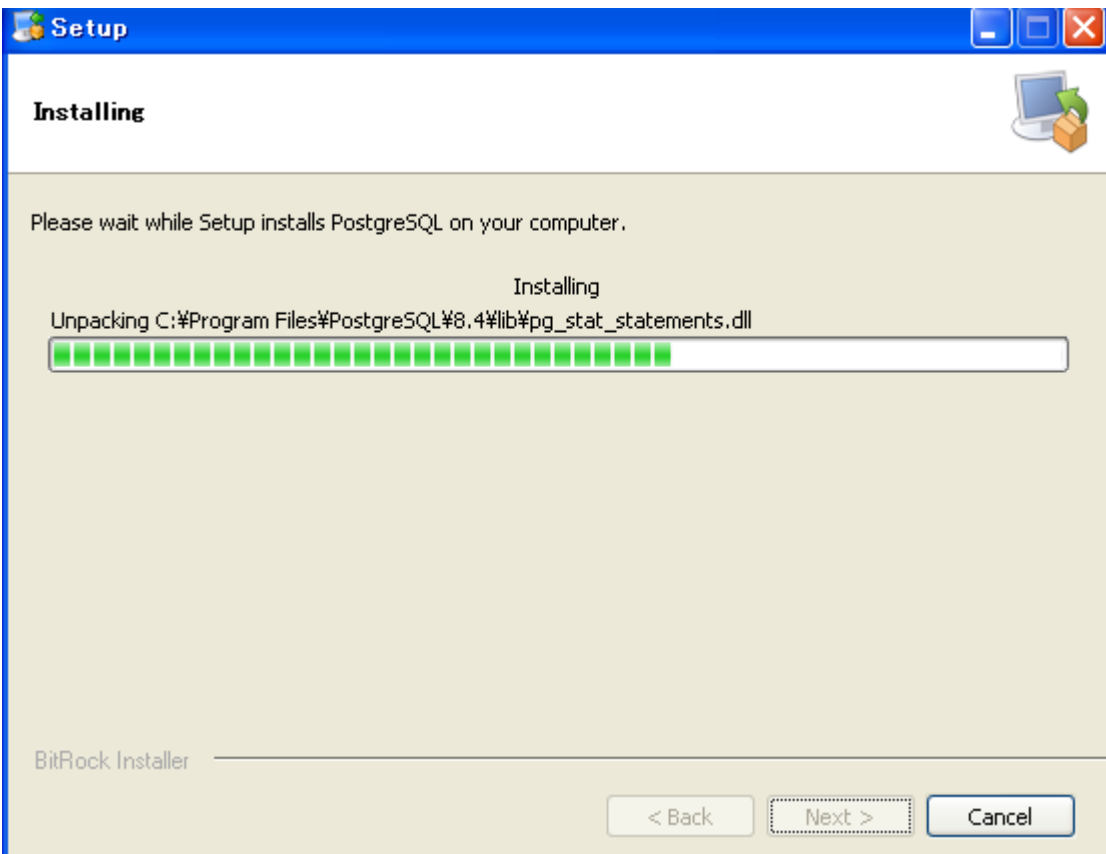
< Back Next > Cancel

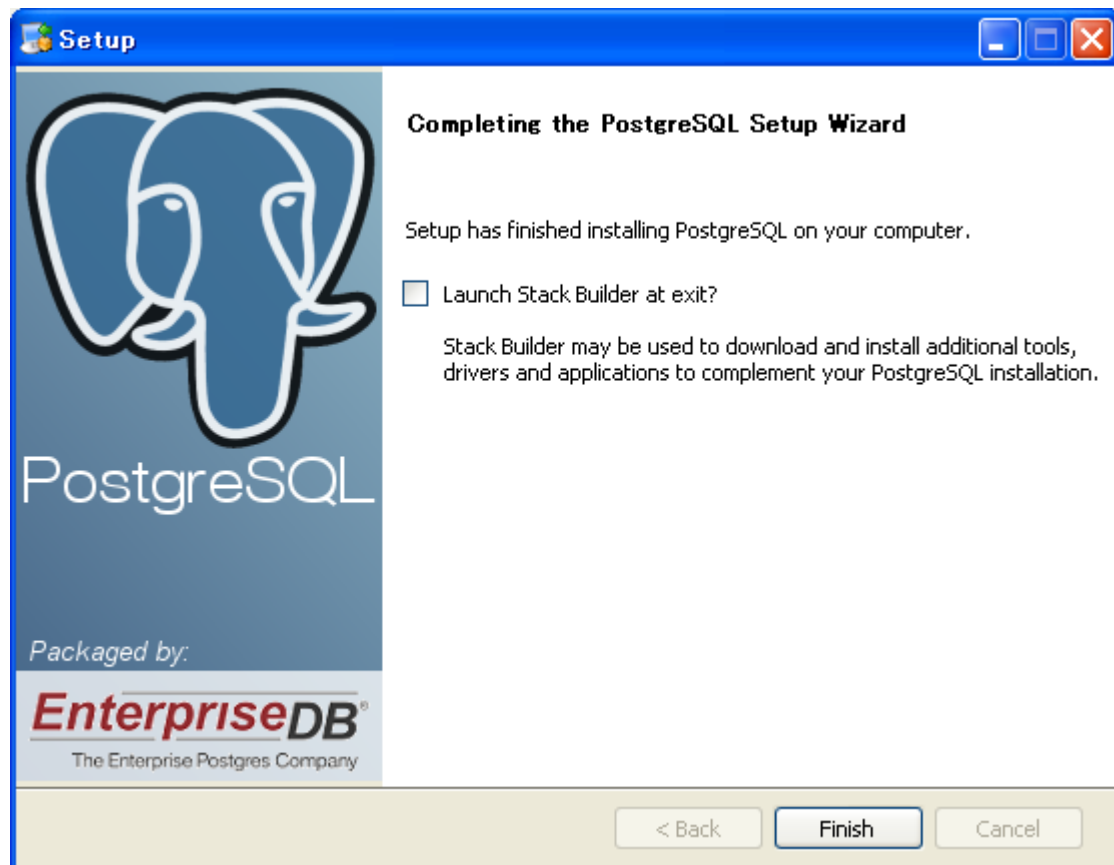
Locale は C を選択してください。



Next を押すとインストールが実行されます。





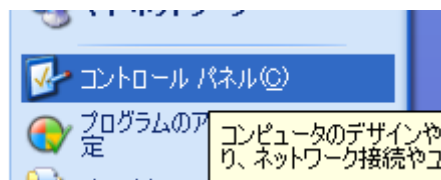
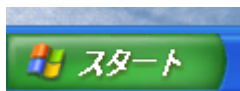


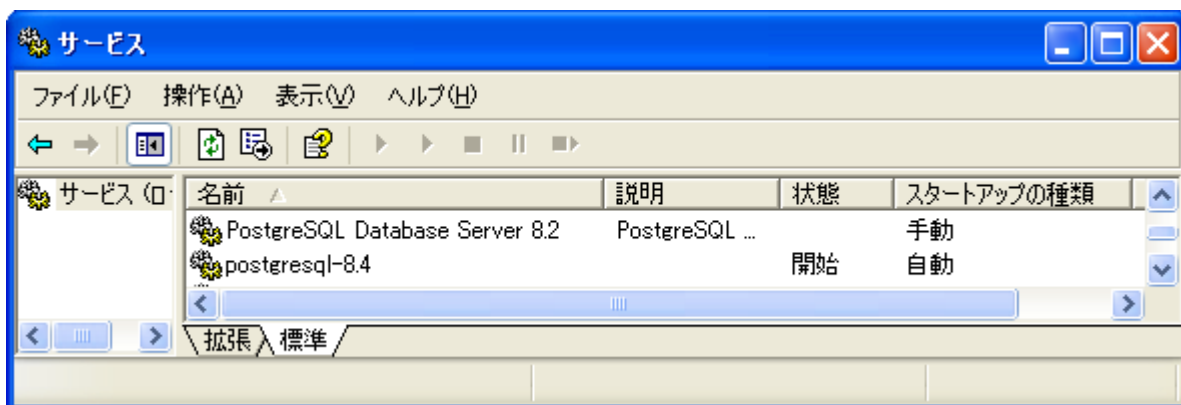
インストールが終わると↑上の画面が表示されます。

「Launch Stack Builder at exit?」のチェックは外してください。

ウィンドウズ起動時に PostgreSQL を起動する設定にしていると、ウィンドウズの起動が遅くなるので、PostgreSQL の起動設定をします。

Windows のスタートメニュー（左下にある「スタート」ボタン）から「コントロールパネル」→「パフォーマンスとメンテナンス」→「管理ツール」→「サービス」を選んで、「サービス」ウィンドウを起動してください。

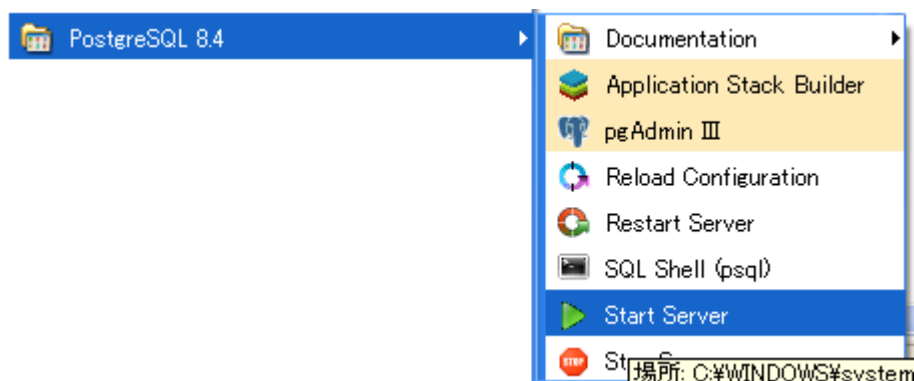




「postgresql-8.4」を右クリックして、「プロパティ」を選ぶと設定を変更できます。「スタートアップの種類」を「手動」にして、右下の「適用」をクリックください。

これでウィンドウズ起動時にはPostgreSQLは起動しなくなります。

PostgreSQLを起動するときはウィンドウズのスタートメニューからすべてのプログラム > PostgreSQL 8.4 > Start Server をクリックしてください。



次に、アクセス設定の変更を行います。

PostgreSQLをインストールしたフォルダのdata\pg_hba.conf
(通常は、C:\Program Files\PostgreSQL\8.4\data\pg_hba.conf)
をテキストエディタで開いてください。

ファイルの最後にある、

IPv4 local connections:

```
host all all 127.0.0.1/32 md5
```

の部分にPostgreSQLをインストールしたPCのIPアドレスを設定してください。

例 1 :

```
host all all 192.168.1.11/32 trust
```

例 2 :

```
host all all 192.168.1.0/24 trust
```

次に、psql.exe などがある PostgreSQL の bin フォルダを環境変数「Path」に登録します。
マイコンピュータを右クリックして「システムのプロパティ」を表示してください。

詳細設定タブの「環境変数」ボタンを押すと「環境変数」ウィンドウが表示されます。

「システム環境変数」の中から「Path」を選択して「編集」ボタンを押してください。
変数名と変数値が表示されるので、変数値の末尾に、PostgreSQL をインストールしたフォルダの bin フォルダを追加してください。

デフォルトの設定では、

;C:\Program Files\PostgreSQL\8.4\bin

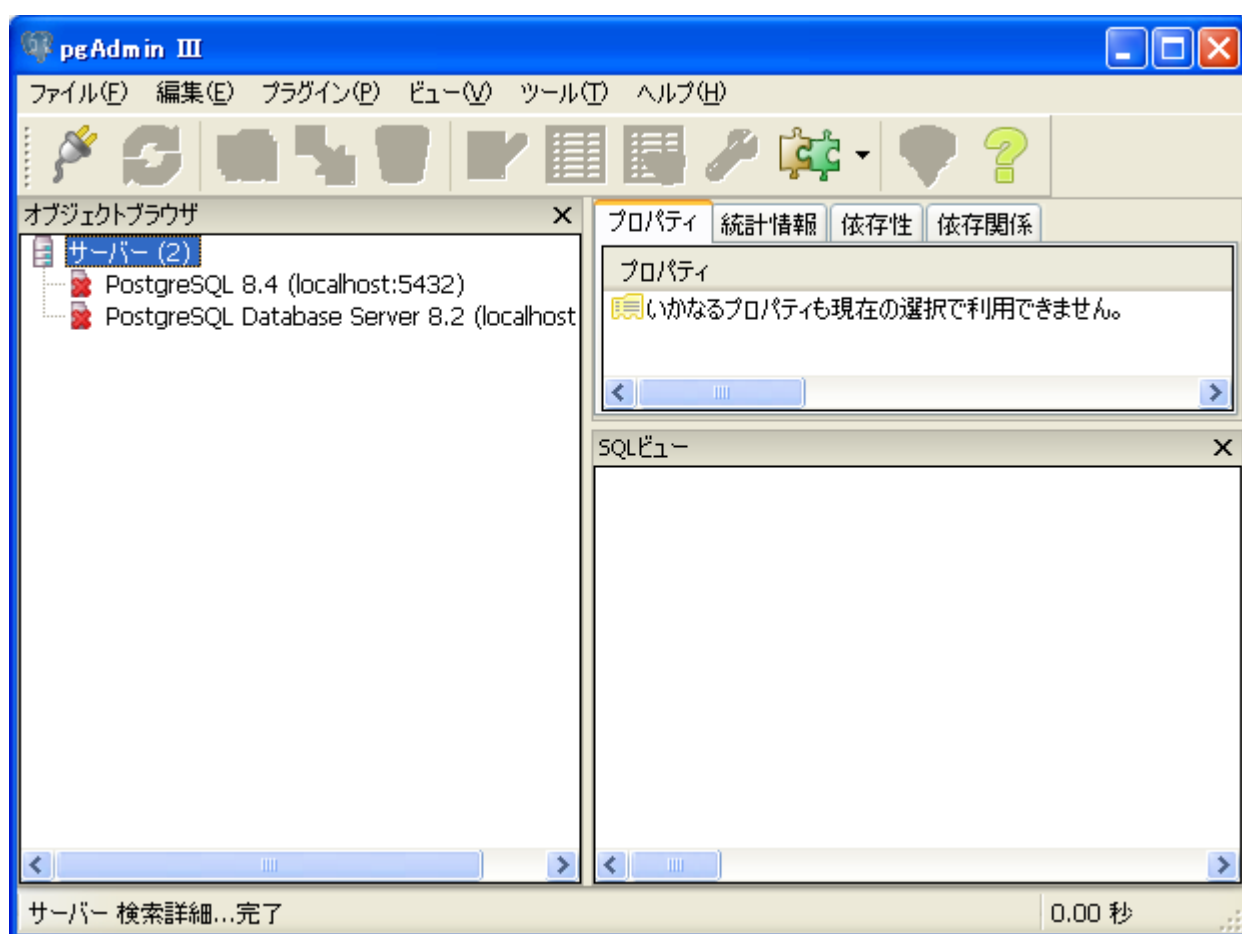
です。

最後に、adempiere 用のデータベースを作成します。

ウィンドウズのスタートメニューから

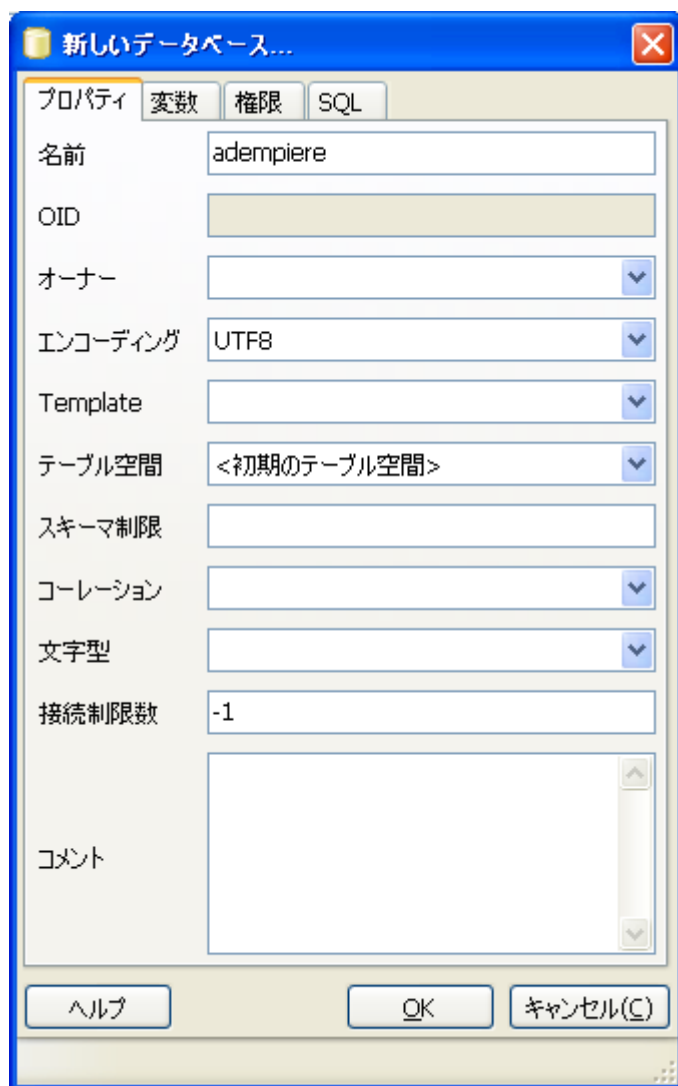
すべてのプログラム > PostgreSQL 8.4 > pgAdmin III をクリックしてください。

pgAdminIII が起動します。



左側にある PostgreSQL 8.4 を右クリックして表示されたメニューから「接続(C)」をクリックしてください。パスワードの入力を求められるので、インストールしたときに入力した、Postgres アカウントのパスワードを入力してください。PostgreSQL 8.4 に接続するとアイコンの×ボタンが消えます。

「データベース」を右クリックして「新しいデータベース...」をクリックしてください。
表示されたダイアログウィンドウで、「名前」に「adempiere」と入力して OK を押してください。adempiere という名前の新しいデータベースが作成されます。



以上で PostgreSQL のインストールと設定は終了です。